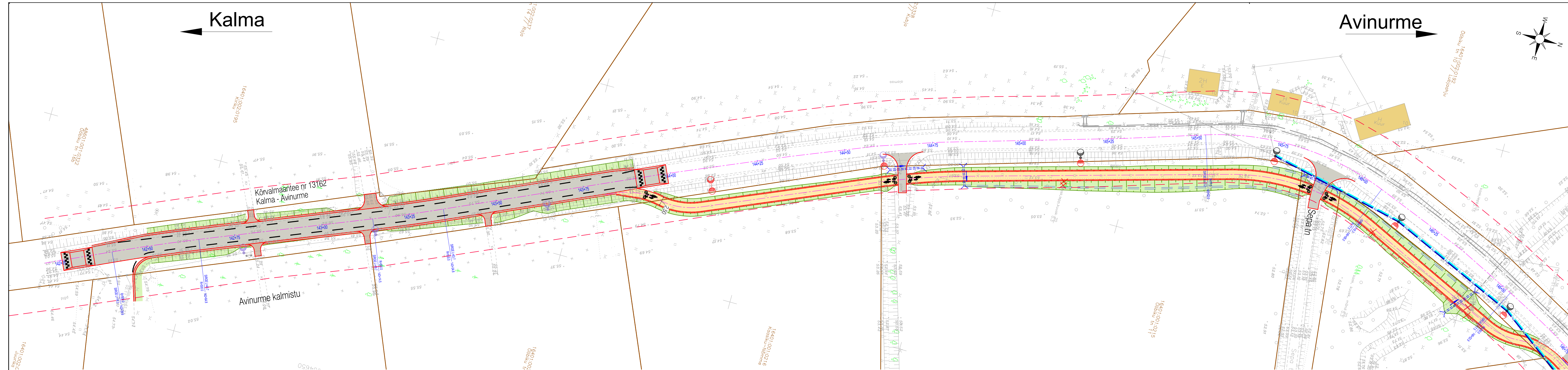
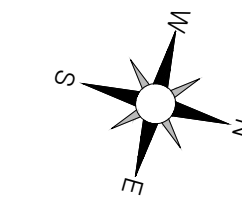


Kalma

Avinurme



Kõrvalmaantee nr 13162
Kalma - Avinurme

Avinurme kalmistu

Sepahn

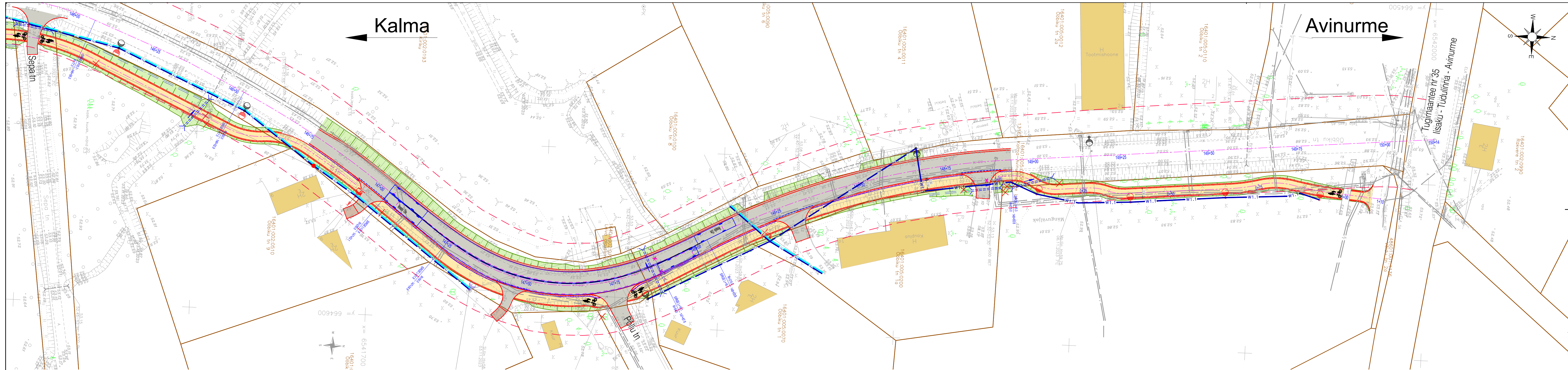
TINGMÄRGID

- Katastrirüksuse piir
- Projekteeritud tee teljoon
- Projekteeritud sõidutee äärekivi 150x200
- Projekteeritud kõnnitee äärekivi 80x200
- Projekteeritud tee servajooned
- Projekteeritud tugipeenar
- Projekteeritud sõidutee künnis
- Projekteeritud nõlv
- Projekteeritud trüüp
- Projekteeritud teekattemärgistus
- Projekteeritud sõidutee kate
- Projekteeritud kõnnitee ab-kate
- Projekteeritud betoonkivisillutiskate
- Projekteeritud kruuskate
- Projekteeritud haljasalade murukate

- Projekteeritud tänavavalgusti uuel mastil
- Projekteeritud kergliikustee valgusti uuel mastil
- Olemasoleva naatriumvalgusti asendamine LED-valgustiga
- Olemasolev LED-valgusti
- Projekteeritud tänavavalgusti olemasoleval mastil
- Projekteeritud kergliikustee valgusti olemasoleval mastil
- Projekteeritud madalpinge õhuliin
- Projekteeritud välisvalgustuse kaabelliin
- Projekteeritud side õhuliin
- Projekteeritud mp õhulini mast
- Projekteeritud mp õhulini masti tugi
- Projekteeritud hekk
- Likvideeritavad objektid
- Teekaitsevöönd

Gealus	Autor: Raxoest OÜ	Too number: GE 73-23	Möödstatud: 11.2023
Geodeetiline alusplaan on koostatud L-EST 97 koordinaatsüsteemis ja EH2000 kõrgussüsteemis		Projekti nimetus	Riigitee 13162 Kalma-Avinurme km 14,25 - 15,0 Avinurme aleviku kergliikustee
		Objekti asukoht	Jõgeva maakond, Mustvee vald Avinurme alevik
Reg kood 144886C Tel +372 5665 0034 info@roadexpert.ee www.roadexpert.ee	Tellijärgi:	Joonise nimetus	Asendiplaan
Projekti juht Meelis Kreevan	/allkirjastatud digitaalselt/	Projekti number	23044
Projekterija Erki Lember	/allkirjastatud digitaalselt/	Projekti staadium	Eskis
		Joonise number	02_v01
		Joonise määskava	1:500
		Kuupäev	23.02.2024

Trükkid: 27.02.2024



TINGMÄRGID

- Katastrirüksuse piir
- Projekteeritud tee telgjoon
- Projekteeritud sõidutee äärekivi 150x290
- Projekteeritud kõnnitee äärekivi 80x200
- Projekteeritud tee servajooned
- Projekteeritud tugipeenar
- Projekteeritud sõidutee künnis
- Projekteeritud nõlv
- Projekteeritud truupe
- Projekteeritud teekatemärgistus
- Projekteeritud sõidutee kate
- Projekteeritud kõnnitee ab-kate
- Projekteeritud betoonkivisillutiskate
- Projekteeritud kruuskate
- Projekteeritud haljasalade murukate

- Projekteeritud tänavavalgusti uuel mastil
- Projekteeritud kergliiklustee valgusti uuel mastil
- Olemasoleva naatriumvalgusti asendamine LED-valgustiga
- Olemasolev LED-valgusti
- Projekteeritud tänavavalgusti olemasoleval mastil
- Projekteeritud kergliiklustee valgusti olemasoleval mastil
- Projekteeritud madalpinge õhuliin
- Projekteeritud välisvalgustuse kaabelliin
- Projekteeritud side õhuliin
- Projekteeritud mp õhulini mast
- Projekteeritud mp õhulini masti tugi
- Projekteeritud hekk
- Likvideeritavad objektid
- Teekaitsevöönd

Geoalus	Autor: Raxoest OÜ	Too number: GE 73-23	Möödistatud: 11.2023
Geodeetiline alusplaan on koostatud L-EST 97 koordinaatsüsteemis ja EH2000 kõrgussüsteemis		Projekti nimetus: Riigetee 13162 Kalma-Avinurme km 14,25 - 15,0 Avinurme aleviku kergliiklustee	
Reg kood 1444896C Tel +372 5665 0034 info@roadexpert.ee www.roadexpert.ee		Objekti asukoht: Jõgeva maakond, Mustvee vald Avinurme alevik	
Projekti juht: Meelis Kreevan	/allkirjastatud digitaalselt/		Joonise nimetus: Asendiplaan
Projekterija: Erki Lember	/allkirjastatud digitaalselt/		
Projekti number: 23044	Projekti staadium: Eskis	Joonise number: 02_v01	Joonise määskava: Kuusplev
			23.02.2024

Töökuur: 27.02.2024